



Api Restauration, S.A.S. au Capital de 10.000.000,00 € - RCS Lille Métropole : 477 181 010 - 6 rue Anita Conti - 56



# Restaurant scolaire de Clohars Carnoët

Semaine du 21 au 25 avril 2025

	lundi 21	mardi 22	jeudi 24	vendredi 25
<b>HORS D'ŒUVRE</b>		Betteraves		
<b>PLATS</b>		Falafels & Sauce	Boulette D'Agneau Sauce Curry	Meunière Citron
<b>GARNITURES</b>		Riz	Semoule	Flageolets Carottes
<b>FROMAGE</b>			Fromage	Fromage
<b>DESSERTS</b>		Quatre Quart	Compote	Fruit De Saison

Les menus contiennent en moyenne 3 jours de repas bio par semaine. La disponibilité des produits bio peut varier.



Bénéficie de l'aide de l'Union Européenne dans le cadre du programme « Laits et fruits à l'école »



Api Restauration, S.A.S. au Capital de 10.000.000,00 € - RCS Lille Métropole : 477 181 010 - 6 rue Anita Conti - 56



# Restaurant scolaire de Clohars Carnoët

Semaine du 28 au 2 mai 2025

	lundi 28	mardi 29	jeudi 1	vendredi 2
<b>HORS D'ŒUVRE</b>	Céleri rémoulade	Salade De Mache, Betterave Et Noix		
<b>PLATS</b>	Bolognaise végétarienne	Rougail Saucisse Fumée		Brandade de poisson
<b>GARNITURES</b>	Macaronis	Carottes Braisées		Salade verte
<b>FROMAGE</b>				Fromage
<b>DESSERTS</b>	Fruit de saison	Yaourt De La Ferme		Compote

*Les menus contiennent en moyenne 3 jours de repas bio par semaine. La disponibilité des produits bio peut varier.*



Bénéficie de l'aide de l'Union Européenne dans le cadre du programme « Laits et fruits à l'école »



Api Restauration, S.A.S. au Capital de 10.000.000,00 € - RCS Lille Métropole : 477 181 010 - 6 rue Anita Conti - 56

# Restaurant scolaire de Clohars Carnoët



Semaine du 05 au 09 mai 2025

	lundi 5	mardi 6	jeudi 8	vendredi 9
<b>HORS D'ŒUVRE</b>	Betterave Vinaigrette	Friand Au Fromage		
<b>PLATS</b>	Bolognaise	Risotto Printanier Et Parmesan Aop		Nuggets De Poisson
<b>GARNITURES</b>	Tortis	Courgettes Braisees		Haricots Verts A L'Ail
<b>FROMAGE</b>				Laitage
<b>DESSERTS</b>	Yaourt Aux Fruits	Fruit De Saison		Fruit De Saison

Les menus contiennent en moyenne 3 jours de repas bio par semaine. La disponibilité des produits bio peut varier.



Bénéficie de l'aide de l'Union Européenne dans le cadre du programme « Laits et fruits à l'école »

# Restaurant scolaire de Clohars Carnoët

Semaine du 12 au 16 mai 2025

Api Restauration, S.A.S. au Capital de 10.000.000,00 € - RCS Lille Métropole : 477 181 010 - 6 rue Anita Conti - 56



	lundi 12	mardi 13	jeudi 15	vendredi 16
<b>HORS D'ŒUVRE</b>		Concombres Vinaigrette	Macedoine Au Fromage Blanc Et Curry	
<b>PLATS</b>	Saute De Poulet Au Curry	Escalope De Porc Sauce Aux Herbes	Je Dis Jeudi	Peche Du Jour Sauce Creme
<b>GARNITURES</b>	Chou-Fleur Gratiné	Pommes De Terre		Epinards A L'Ail
<b>FROMAGE</b>	Fromage			Fromage
<b>DESSERTS</b>	Fruit De Saison	Pâtisserie	Yaourt De La Ferme	Compote



Les menus contiennent en moyenne 3 jours de repas bio par semaine. La disponibilité des produits bio peut varier.



Bénéficiaire de l'aide de l'Union Européenne dans le cadre du programme « Laits et fruits à l'école »

# Restaurant scolaire de Clohars Carnoët

Semaine du 19 au 23 mai 2025

Api Restauration, S.A.S. au Capital de 10.000.000,00 € - RCS Lille Métropole : 477 181 010 - 6 rue Anita Conti - 56

	lundi 19	mardi 20	jeudi 22	vendredi 23
<b>HORS D'ŒUVRE</b>	Saucisson A L'Ail	Quinoa Façon Taboule Libanais		
<b>PLATS</b>	Escalope De Dinde Sauce Creme	Paella Aux Légumes De Printemps	Saute De Boeuf Aux Olives	Peche Du Jour
<b>GARNITURES</b>	Petits Pois	Riz Creole	Carottes Colorées	Coquillettes
<b>FROMAGE</b>			Fromage	Fromage
<b>DESSERTS</b>	Liégeois Au Chocolat	Creme Vanille	Glace	Fruit De Saison



Les menus contiennent en moyenne 3 jours de repas bio par semaine. La disponibilité des produits bio peut varier.



Bénéficiaire de l'aide de l'Union Européenne dans le cadre du



Api Restauration, S.A.S. au Capital de 10.000.000,00 € - RCS Lille Métropole : 477 181 010 - 6 rue Anita Conti - 56

# Restaurant scolaire de Clohars Carnoët

Semaine du 26 au 30 mai 2025

	lundi 26	mardi 27	jeudi 29	vendredi 30
<b>HORS D'ŒUVRE</b>				
<b>PLATS</b>	Ravioli Au Épinards	Jambon Braise		
<b>GARNITURES</b>	Petits Pois Aux Oignons	Haricots Verts À L'Étuvé		
<b>FROMAGE</b>	Fromage	Fromage		
<b>DESSERTS</b>	Fruit De Saison	Crème Au Chocolat		



Les menus contiennent en moyenne 3 jours de repas bio par semaine. La disponibilité des produits bio peut varier.



Bénéficie de l'aide de l'Union Européenne dans le cadre du programme « Laits et fruits à l'école »



# Restaurant scolaire de Clohars Carnoët

Semaine du 02 au 06 juin 2025

Api Restauration, S.A.S. au Capital de 10.000.000,00 € - RCS Lille Métropole : 477 181 010 - 6 rue Anita Conti - 56

	lundi 2	mardi 3	jeudi 5	vendredi 6
<b>HORS D'ŒUVRE</b>	Melon	Friand Au Fromage	Tomates Vinaigrette	
<b>PLATS</b>	Coquillettes	Saute De Boeuf Aux Poivrons	Escalope De Dinde Sauce Moutarde	Peche Du Jour Sauce Persil
<b>GARNITURES</b>	Courgette À L'Ail	Piperade	Ecrase De Pommes De Terre	Haricots Verts
<b>FROMAGE</b>				Laitage
<b>DESSERTS</b>	Bâtonnet De Glace	Fruit De Saison	Crêpe À La Confiture	Salade De Fruits

Les menus contiennent en moyenne 3 jours de repas bio par semaine. La disponibilité des produits bio peut varier.




Bénéficie de l'aide de l'Union Européenne dans le cadre du

# Restaurant scolaire de Clohars Carnoët

Semaine du 09 au 13 juin 2025

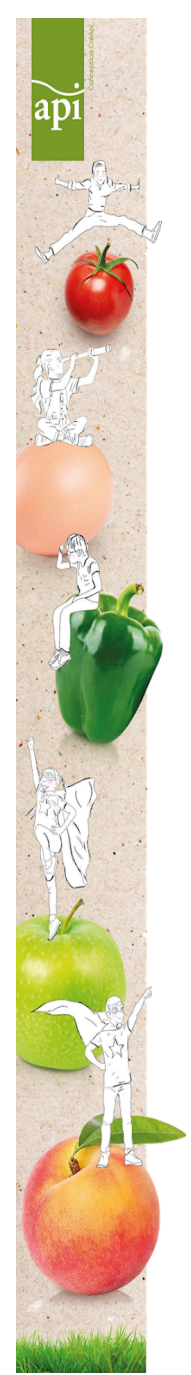
Api Restauration, S.A.S. au Capital de 10.000.000,00 € - RCS Lille Métropole : 477 181 010 - 6 rue Anita Conti - 56

	lundi 9	mardi 10	jeudi 12	vendredi 13
<b>HORS D'ŒUVRE</b>		Salade De Tomates	Concombre A La Bulgare	
<b>PLATS</b>		Rôti De Porc Sauce Barbecue	Courgette À La Provençale Et Crumble Aux Amandes, Parmesan Aop 	Calamar A La Romaine Sauce Provençale
<b>GARNITURES</b>		Frites	Semoule	Carottes Facon Vichy
<b>FROMAGE</b>				Laitage
<b>DESSERTS</b>		Crème Dessert	Yaourt De La Ferme	Compote De Fruits De Saison

Les menus contiennent en moyenne 3 jours de repas bio par semaine. La disponibilité des produits bio peut varier.



Bénéficie de l'aide de l'Union Européenne dans le cadre du programme « Laits et fruits à l'école »





# Restaurant scolaire de Clohars Carnoët

Semaine du 16 au 20 juin 2025

Api Restauration, S.A.S. au Capital de 10.000.000,00 € - RCS Lille Métropole : 477 181 010 - 6 rue Anita Conti - 56

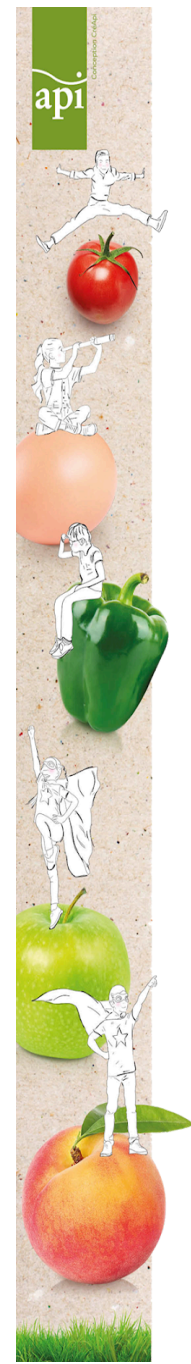
	lundi 16	mardi 17	jeudi 19	vendredi 20
<b>HORS D'ŒUVRE</b>	Pastèque	Salade Grecque	Melon	
<b>PLATS</b>	Escalope De Dinde Sauce Creme	Falafels & Sauce Tahini	Je Dis Jeudi	Peche Du Jour Sauce Ciboulette
<b>GARNITURES</b>	Riz	Pommes De Terre Persillées		Courgette Et Tomates
<b>FROMAGE</b>				Fromage
<b>DESSERTS</b>	Fruit De Saison	Smoothie Banane Fruits Rouge	Fruit De Saison	Marbré



Les menus contiennent en moyenne 3 jours de repas bio par semaine. La disponibilité des produits bio peut varier.



Bénéficie de l'aide de l'Union Européenne dans le cadre du programme « Lait et fruits à l'école »



# Restaurant scolaire de Clohars Carnoët

Semaine du 23 au 27 juin 2025

Api Restauration, S.A.S. au Capital de 10.000.000,00 € - RCS Lille Métropole : 477 181 010 - 6 rue Anita Conti - 56

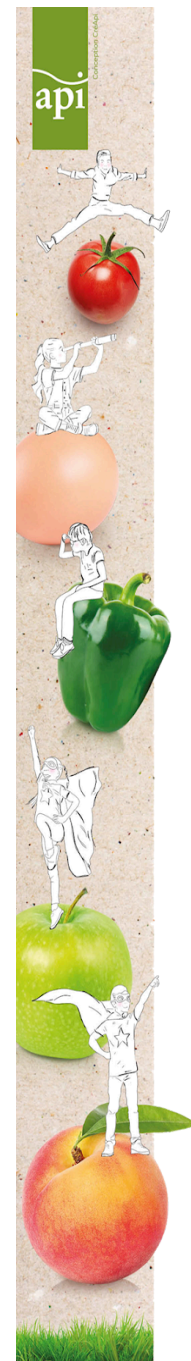
	lundi 23	mardi 24	jeudi 26	vendredi 27
<b>HORS D'ŒUVRE</b>		Betteraves Sauce Bulgare	Taboulé	Tomates Vinaigrette
<b>PLATS</b>	Bolognaise Vegetale	Steak Haché	Chipolatas	Poisson Sauce Citron
<b>GARNITURES</b>	Tortis	Frites	Purée De Légumes	Riz
<b>FROMAGE</b>	Fromage			
<b>DESSERTS</b>	Pot De Glace	Yaourt De La Ferme	Pâtisserie	Fromage Blanc



Les menus contiennent en moyenne 3 jours de repas bio par semaine. La disponibilité des produits bio peut varier.



Bénéficie de l'aide de l'Union Européenne dans le cadre du programme « Laits et fruits à l'école »





# Restaurant scolaire de Clohars Carnoët

Semaine du 30 au 04 juillet 2025

	lundi 30	mardi 1	jeudi 3	vendredi 4
<b>HORS D'ŒUVRE</b>		Salade Crouton Et Fromage	Melon	
<b>PLATS</b>	Roti De Porc Au Thym	Ratatouille	Pizza Bolognaise	Poisson Pané
<b>GARNITURES</b>	Flageolet	Frites	Salade Verte	Tomates Provencales
<b>FROMAGE</b>	Fromage			Fromage
<b>DESSERTS</b>	Coupe De Fraises	Fruit De Saison	Rose Des Sables	Glace



Les menus contiennent en moyenne 3 jours de repas bio par semaine. La disponibilité des produits bio peut varier.



Bénéficie de l'aide de l'Union Européenne dans le cadre du programme « Laits et fruits à l'école »